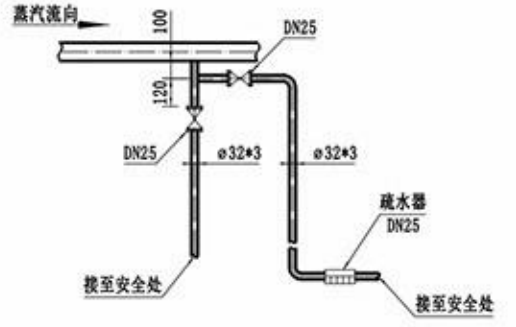


减压阀组详图
(未按比例)

旋转补偿器详图
(未按比例)

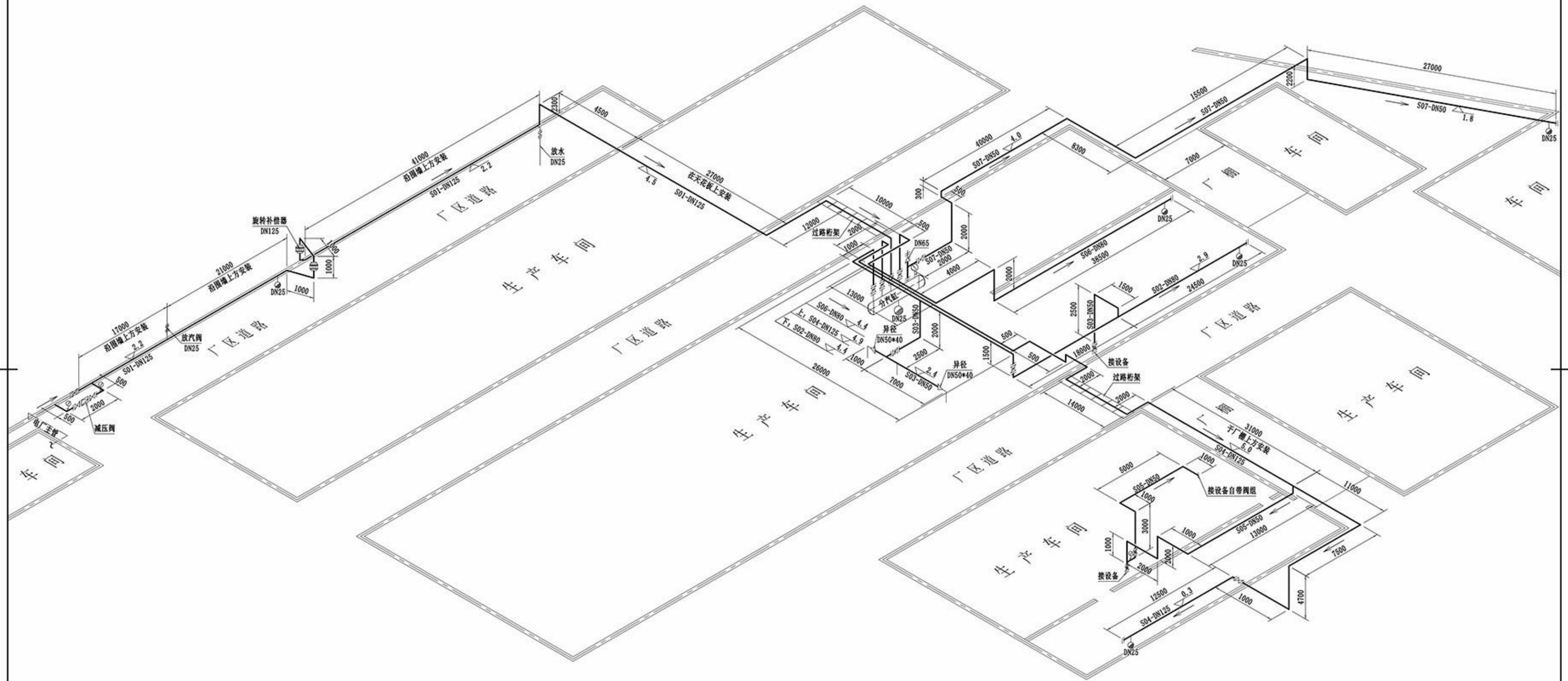
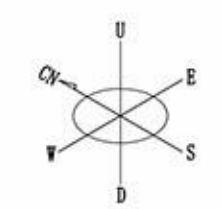


疏水阀组图
(未按比例)

说明

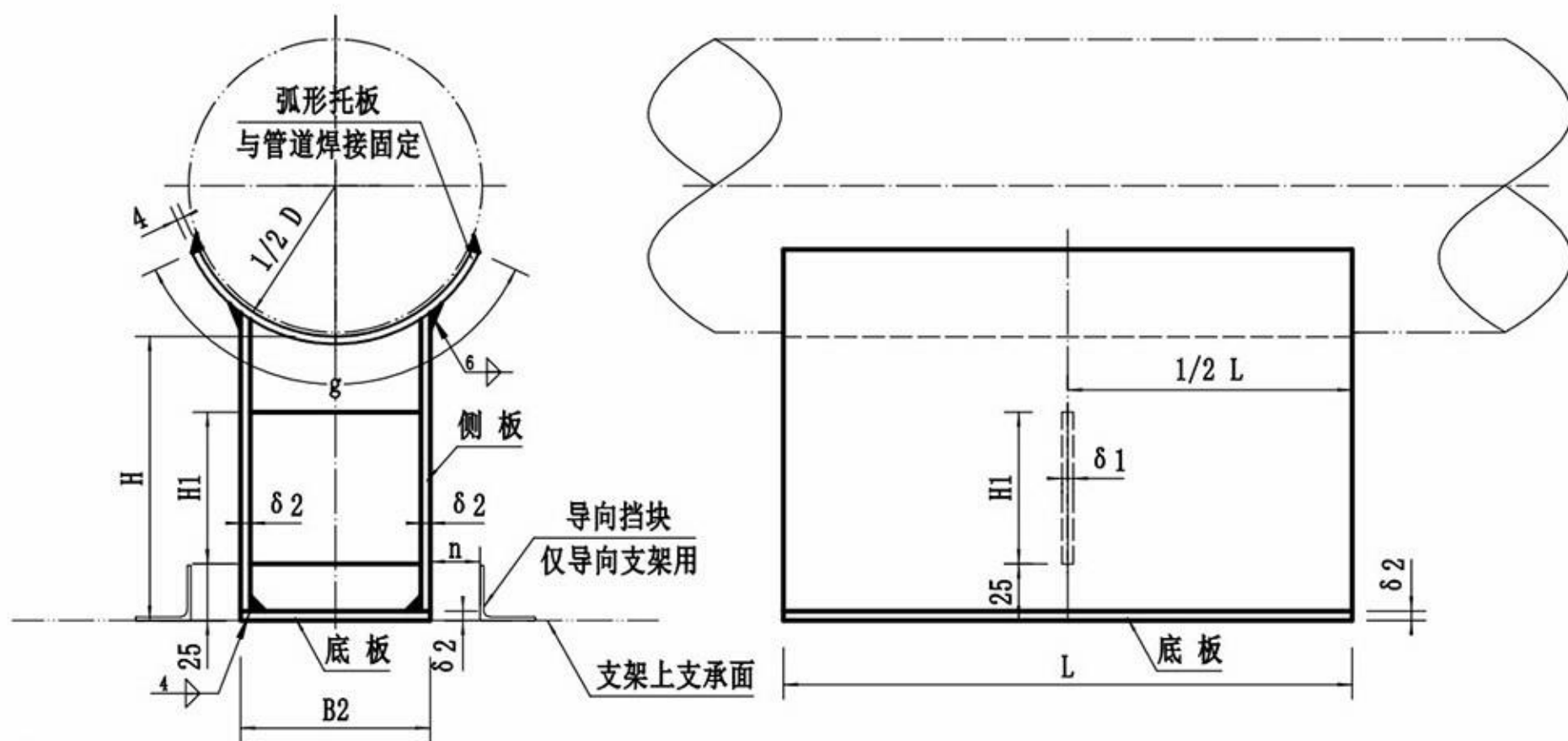
- 1、本图标高单位为m, 标高为管道底部标高, 其余长度单位为mm;
- 2、实际管道布置及标高可根据现场情况作适当调整;
- 3、图中标示的管道支架为滑动支架;
- 4、未有详细设计的支架型式参照95R417-1<<室内热力管道支吊架>>进行安装。

设计 校核 审核 标准化	建设单位 设计项目	保密信息 蒸汽管道安装工程
	管道平面图	
比例 1:300 共 张 第 张	项目号 设计阶段 图号	保密信息 保密信息-G03-01



邦源天华化工工程设计有限公司 资质证书号: TS1834023-2020		建设单位 设计项目	保密信息 蒸汽管道安装工程
设计 校核 审核 标准化	设计阶段 施工图	项目号 保密信息	设计阶段 施工图 图号 保密信息-G03-02
管道轴测图		比例 1:1	共 张 第 张

II型支座尺寸表

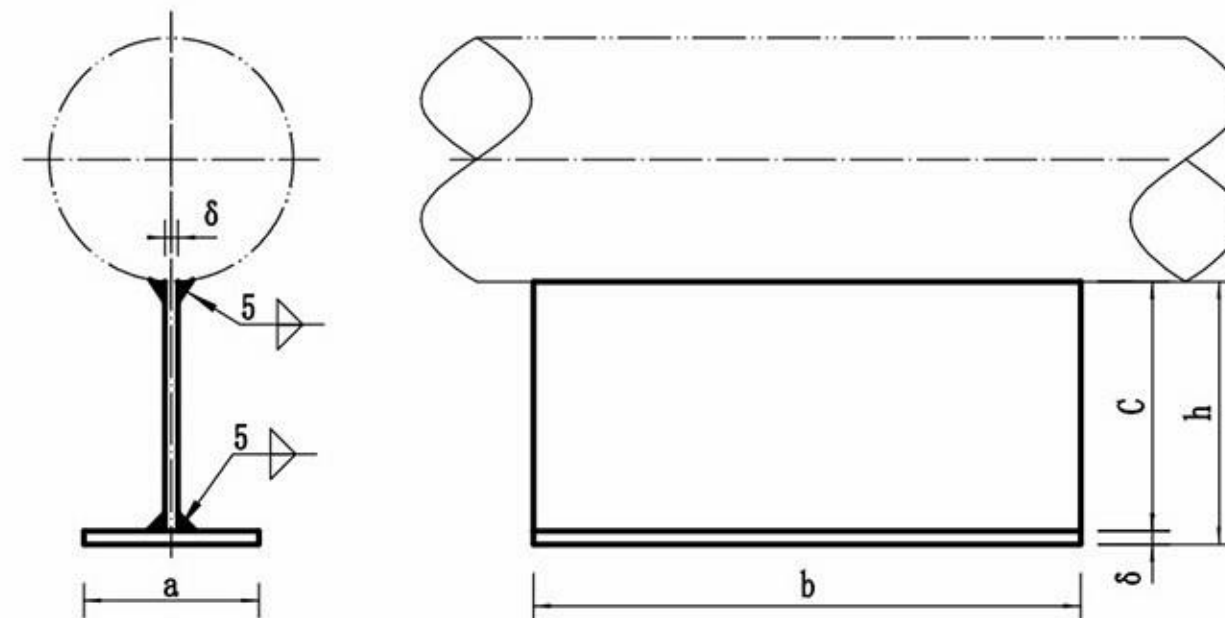


支座编号	管道外径 D	H	B2	L	δ 2	δ 1	H1	g	n
N5	133	120	100	250	8	6	100	130	50
N6	159	150	100	300	8	6	100	130	50
N7	219	150	132	300	8	6	100	240	50
N8	273	230	160	300	8	6	100	300	50
N9	325	230	200	400	8	6	100	320	50
N10	377	230	220	400	8	6	100	340	50
N11	426	230	240	400	8	6	100	360	50

技术要求

- 1、支座尺寸按上述表格中选取，所有支座选用Q235钢板，电焊条采用E4303。
- 2、固定管道支架需将支座底板两侧与下方支架支承面焊接固定，焊角高不低于6mm。
- 3、导向支架需焊接挡块，导向挡块为50*5角钢，长250mm，下方两侧焊接在支架上，焊角高5mm。
- 4、钢结构焊前手工除锈，焊后涂环氧富锌底漆1道，脂肪族聚氨酯面漆1道，面漆颜色：宝绿色或用户自选。

I型支座外形及尺寸表



支座编号	管道外径 D	h	a	b	c	δ
N1	57	100	60	250	96	6
N2	76	120	80	250	114	6
N3	89	120	80	250	114	6
N4	108	150	100	250	144	6

 郎溪天华化工工程设计有限公司 资质证书号:TS1834023-2020	建设单位	保密信息			
	设计项目	蒸汽管道安装工程			
设计		支 座 图		项目号	保密信息
校核				设计阶段	施工图
审核				图 号	
标准化				保密信息-G05-01	
比例		--	共 张	第 张	