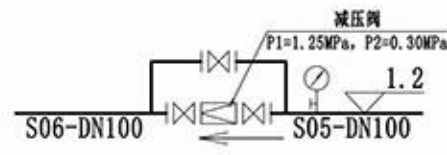
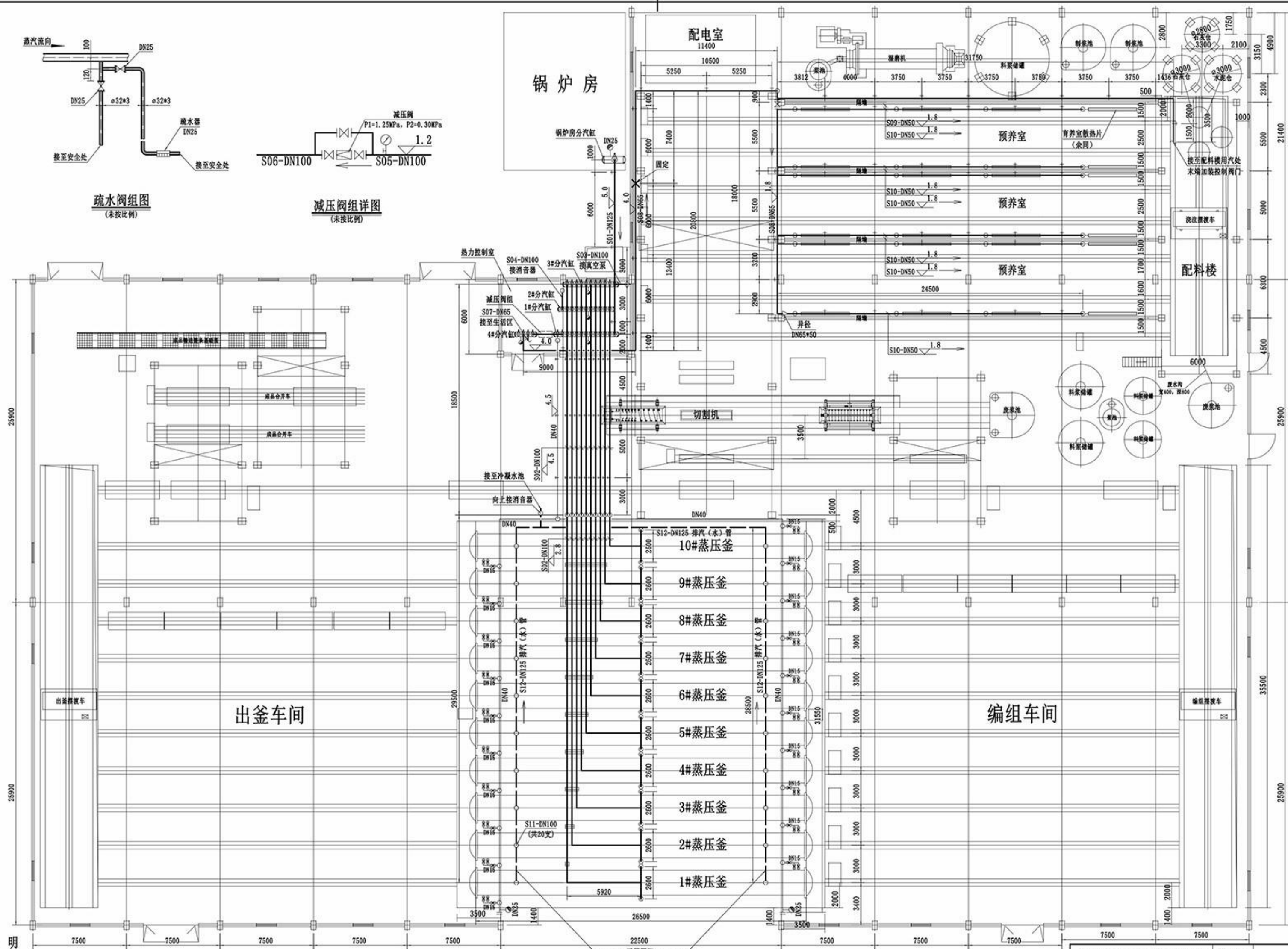


疏水阀组图
(未按比例)

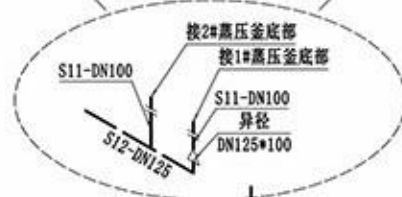


减压阀组详图
(未按比例)

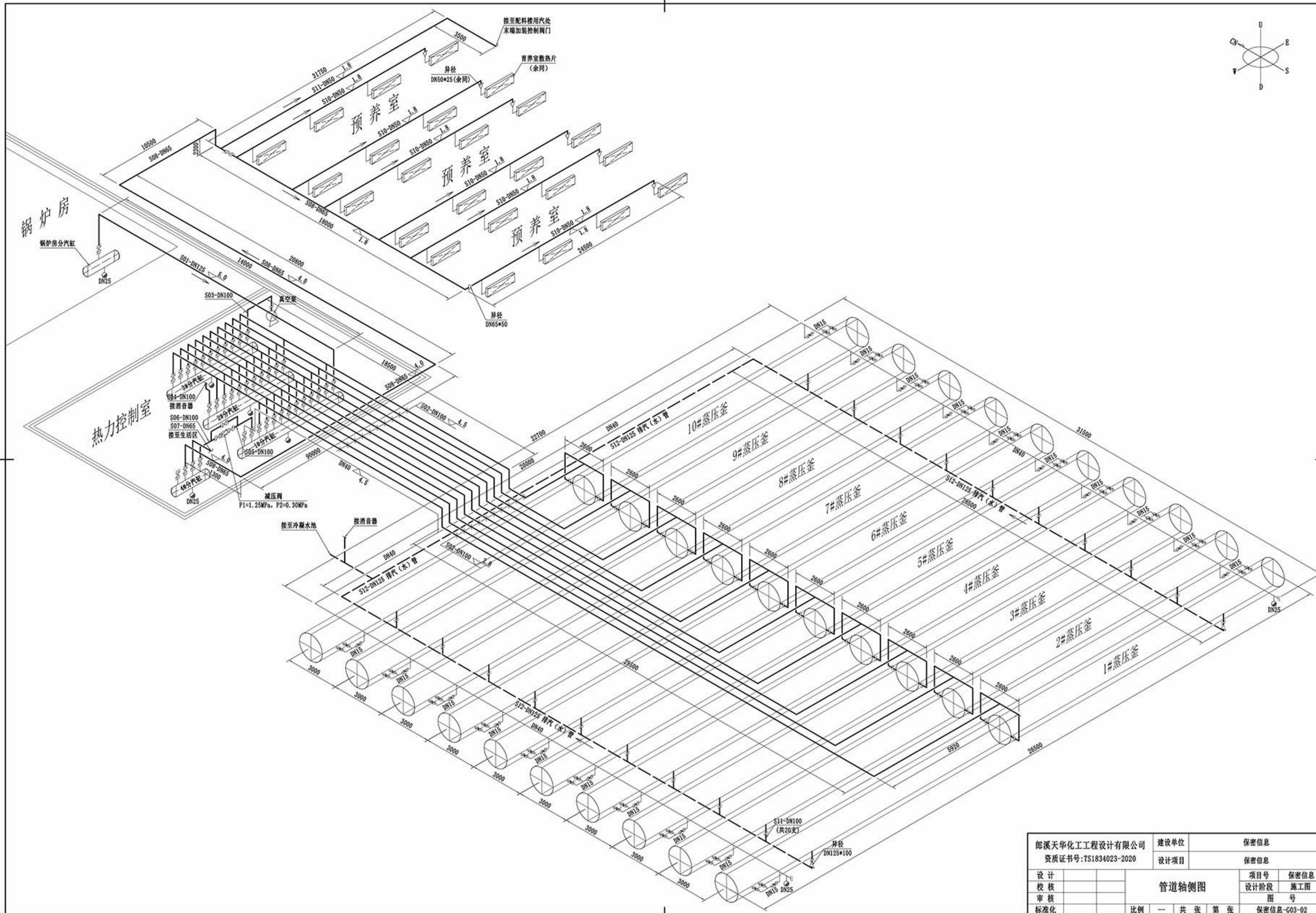
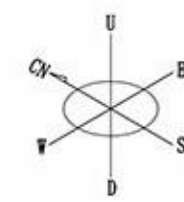


说明

- 1、本图标高单位为m, 标高为管道底部标高, 其余长度单位为mm;
- 2、实际管道布置及标高可根据现场情况作适当调整;
- 3、除图中标示的固定支架外, 其余管道支架为滑动支架;
- 4、未有详细设计的支架型式参照95R417-1<<室内热力管道支吊架>>进行安装。



郎溪天华化工工程设计有限公司 资质证书号:TS1834023-2020		建设单位	保密信息
设计		设计项目	保密信息
设计	管道平面图	项目号	保密信息
校核		设计阶段	施工图
审核		图号	
标准化		比例 1:150 共 张 第 张	保密信息-G03-01



郎溪天华化工工程设计有限公司 资质证书号: TS1834023-2020		建设单位	保密信息
		设计项目	保密信息
设计		项目号	保密信息
校核		设计阶段	施工图
审核		图号	
标准化		比例	共 张 第 张
			保密信息-G03-02

郎溪天华化工工程设计有限公司 压力管道设计资格证书号:TS1834023-2020			建设单位	保密信息		
			设计项目	保密信息		
设计		2019-05-11	管道材料表	项目号	保密信息	
校核		2019-05-11		图 号		
审核		2019-05-11		保密信息-G04-01		
标准化						

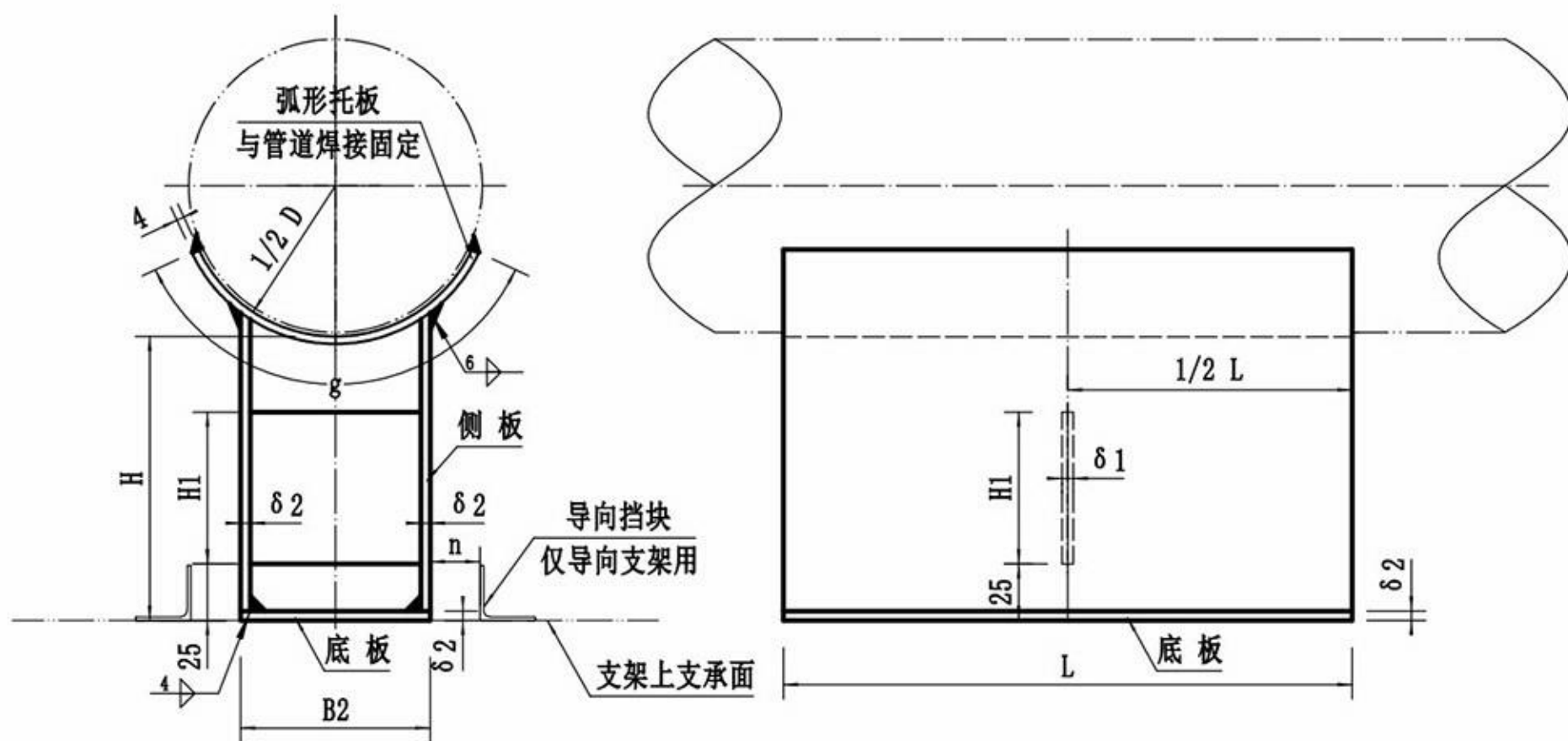
序号	名称	型号及规格		材质	单位	数量	备注
	25公斤级材料:						
1	无缝钢管	∅133*4	GB/T 8163-2018	20	米	93	
2	无缝钢管	∅108*4	GB/T 8163-2018	20	米	622	
3	无缝钢管	∅76*3.5	GB/T 8163-2018	20	米	65+	管道S07长度现场确认
4	无缝钢管	∅57*3	GB/T 8163-2018	20	米	190	
5	无缝钢管	∅45*3	GB/T 8163-2018	20	米	106	
6	无缝钢管	∅32*3	GB/T 8163-2018	20	米	30	
7	无缝钢管	∅22*3	GB/T 8163-2018	20	米	60	
8	法兰铸钢截止阀	J41H-25	DN125	组合件	只	2	
9	法兰铸钢截止阀	J41H-25	DN100	组合件	只	37	
10	法兰铸钢截止阀	J41H-25	DN65	组合件	只	3	
11	法兰铸钢截止阀	J41H-25	DN50	组合件	只	1	
12	法兰铸钢截止阀	J41H-25	DN40	组合件	只	1	
13	法兰铸钢截止阀	J41H-25	DN25	组合件	只	14	
14	疏水阀	CS19H-25	DN25	组合件	只	7	
15	减压阀	Y43H-25	DN100	组合件	只	1	P1=1.25MPa P2=0.30MPa
16	板式平焊法兰	PL 125(B)-25 RF	HG/T 20592-2009	20	只	2	
17	板式平焊法兰	PL 100(B)-25 RF	HG/T 20592-2009	20	只	40	
18	板式平焊法兰	PL 65(B)-25 RF	HG/T 20592-2009	20	只	4	
19	板式平焊法兰	PL 50(B)-25 RF	HG/T 20592-2009	20	只	1	
20	板式平焊法兰	PL 40(B)-25 RF	HG/T 20592-2009	20	只	3	

序号	名称	型号及规格		材质	单位	数量	备注
21	板式平焊法兰	PL 25(B)-25 RF	HG/T 20592-2009	20	只	28	
22	法兰盖	BL 40(B)-25 RF	HG/T 20592-2009	20	只	2	
23	90°弯头	CF415-∅133*4 90EL	GB/T 12459-2017	20	只	6	
24	90°弯头	CF415-∅108*4 90EL	GB/T 12459-2017	20	只	88	
25	90°弯头	CF415-∅76*3.5 90EL	GB/T 12459-2017	20	只	7	
26	90°弯头	CF415-∅57*3 90EL	GB/T 12459-2017	20	只	7	
27	90°弯头	CF415-∅45*3 90EL	GB/T 12459-2017	20	只	6	
28	90°弯头	CF415-∅32*3 90EL	GB/T 12459-2017	20	只	28	
29	90°弯头	CF415-∅22*3 90EL	GB/T 12459-2017	20	只	40	
30	等径三通	CF415-∅133*4-∅133*4 TS	GB/T 12459-2017	20	只	2	
31	等径三通	CF415-∅108*4-∅108*4 TS	GB/T 12459-2017	20	只	32	
32	等径三通	CF415-∅45*3-∅45*3 TS	GB/T 12459-2017	20	只	1	
33	等径三通	CF415-∅22*3-∅22*3 TS	GB/T 12459-2017	20	只	20	
34	异径三通	CF415-∅133*4-∅108*4 TR	GB/T 12459-2017	20	只	18	
35	异径三通	CF415-∅76*3.5-∅57*3 TR	GB/T 12459-2017	20	只	6	
36	同心异径管	CF415-∅133*4-∅108*4 TR	GB/T 12459-2017	20	只	2	
37	同心异径管	CF415-∅76*3.5-∅57*3 TR	GB/T 12459-2017	20	只	1	
38	同心异径管	CF415-∅57*3-∅32*3 RC	GB/T 12459-2017	20	只	6	

16公斤级材料(蒸压釜供排汽阀口法兰及釜门控制阀处):							
1	法兰球阀	Q41F-16	DN15	组合件	只	60	釜门控制阀
2	板式平焊法兰	PL 100(B)-16 RF	HG/T 20592-2009	20	只	40	釜底排汽及釜侧进汽接口法兰
3	板式平焊法兰	PL 15(B)-16 RF	HG/T 20592-2009	20	只	80	釜门控制阀法兰

注: 安装辅材及管架材料数量未列在内

II型支座尺寸表

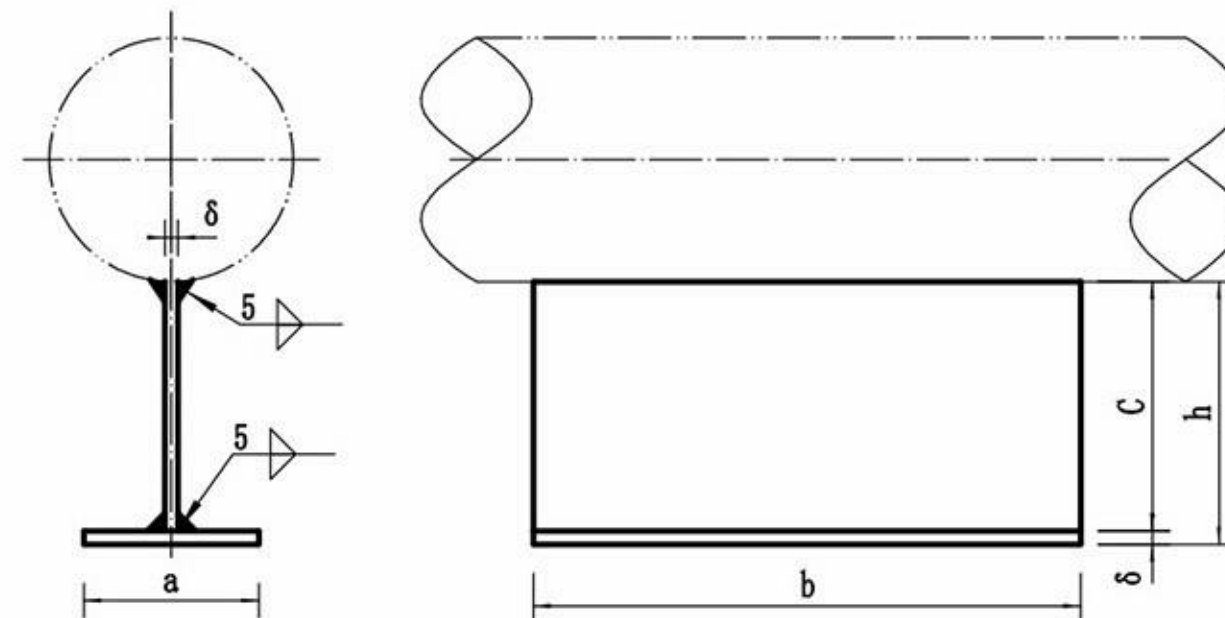


支座编号	管道外径 D	H	B2	L	δ 2	δ 1	H1	g	n
N5	133	120	100	250	8	6	100	130	50
N6	159	150	100	300	8	6	100	130	50
N7	219	150	132	300	8	6	100	240	50
N8	273	230	160	300	8	6	100	300	50
N9	325	230	200	400	8	6	100	320	50
N10	377	230	220	400	8	6	100	340	50
N11	426	230	240	400	8	6	100	360	50

技术要求

- 1、支座尺寸按上述表格中选取，所有支座选用Q235钢板，电焊条采用E4303。
- 2、固定管道支架需将支座底板两侧与下方支架支承面焊接固定，焊角高不低于6mm。
- 3、导向支架需焊接挡块，导向挡块为50*5角钢，长250mm，下方两侧焊接在支架上，焊角高5mm。
- 4、钢结构焊前手工除锈，焊后涂环氧富锌底漆1道，脂肪族聚氨酯面漆1道，面漆颜色：灰色或用户自选。

I型支座外形及尺寸表



支座编号	管道外径 D	h	a	b	c	δ
N1	57	100	60	250	96	6
N2	76	120	80	250	114	6
N3	89	120	80	250	114	6
N4	108	150	100	250	144	6

郎溪天华化工工程设计有限公司		建设单位	保密信息		
资质证书号:TS1834023-2020		设计项目	保密信息		
设计	2019-05-11	支 座 图		项目号	保密信息
校核	2019-05-11			设计阶段	施工图
审核	2019-05-11			图 号	
标准化				比例 -- 共 张 第 张	
保密信息-G05-01					