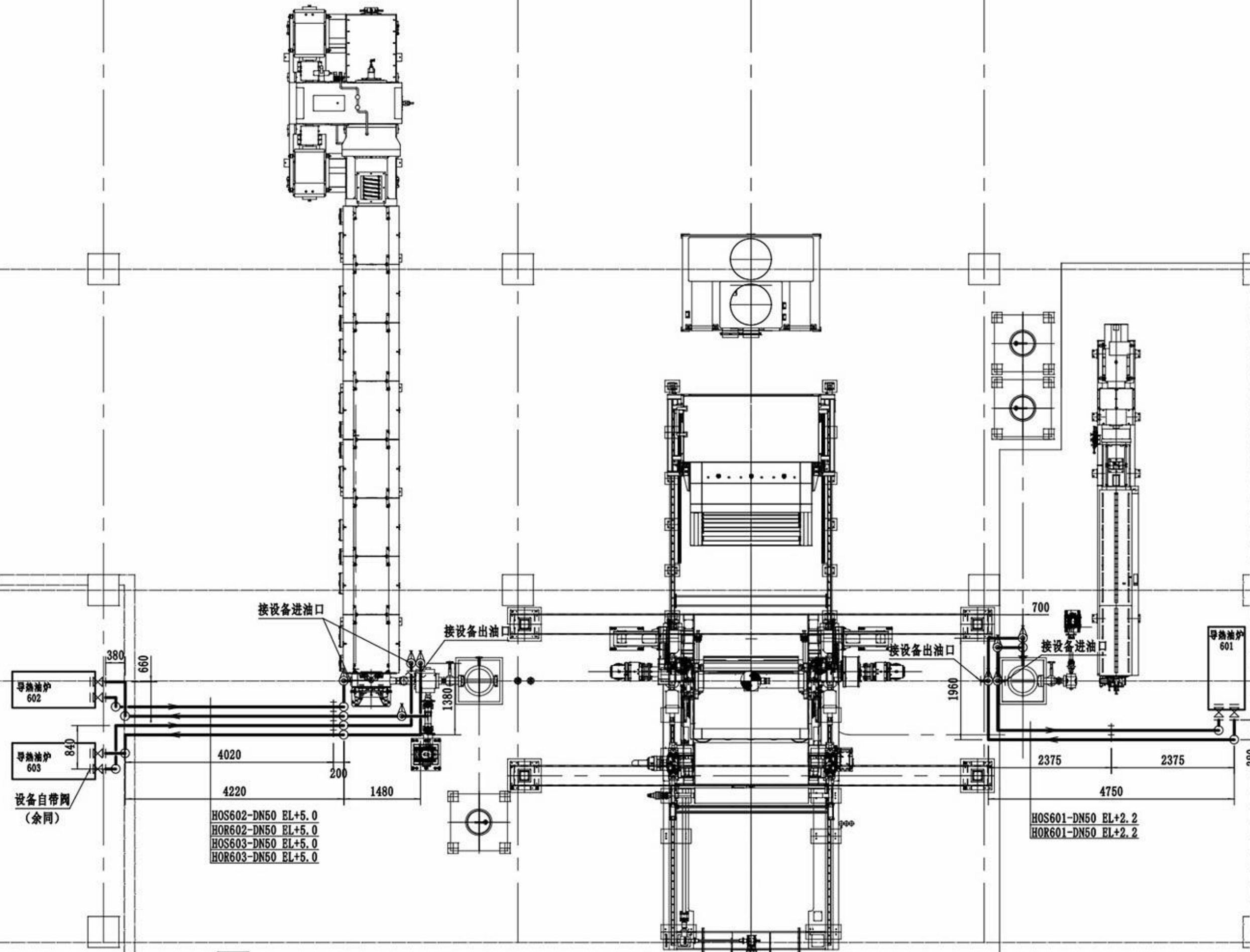


FMZ

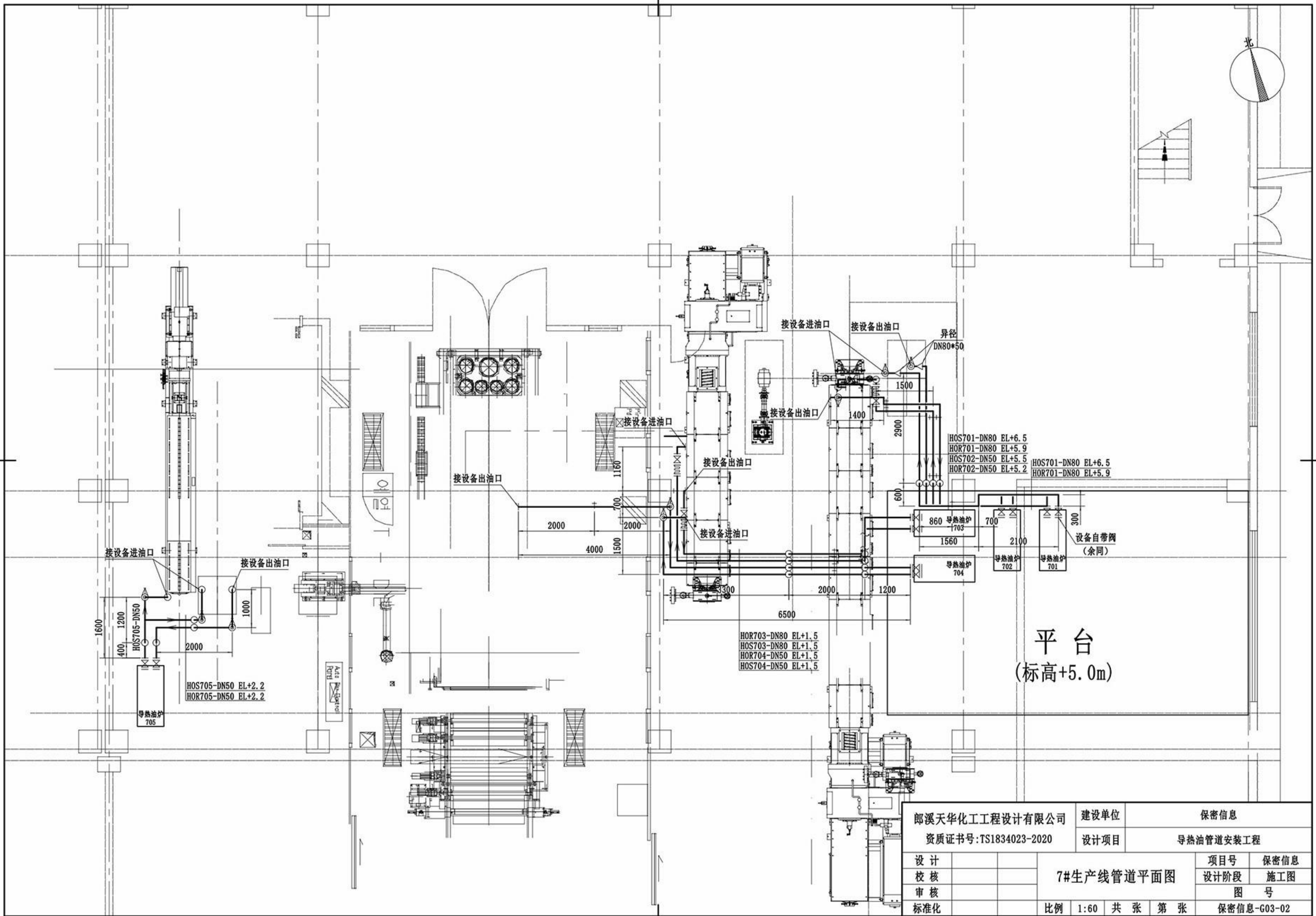
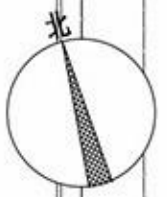


导热油炉  
602  
 导热油炉  
603  
 设备自带网  
(余同)

HOS602-DN50 EL+5.0  
 HOR602-DN50 EL+5.0  
 HOS603-DN50 EL+5.0  
 HOR603-DN50 EL+5.0

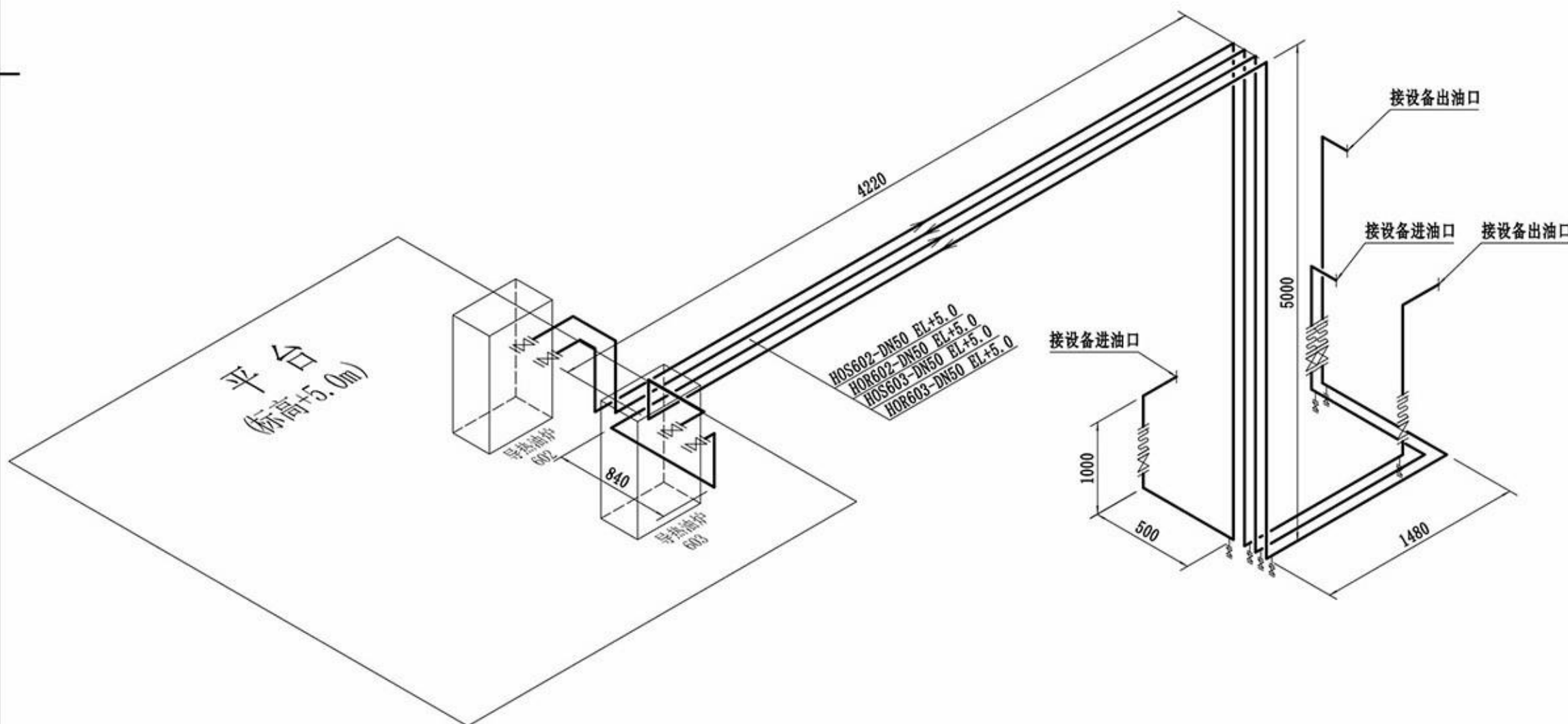
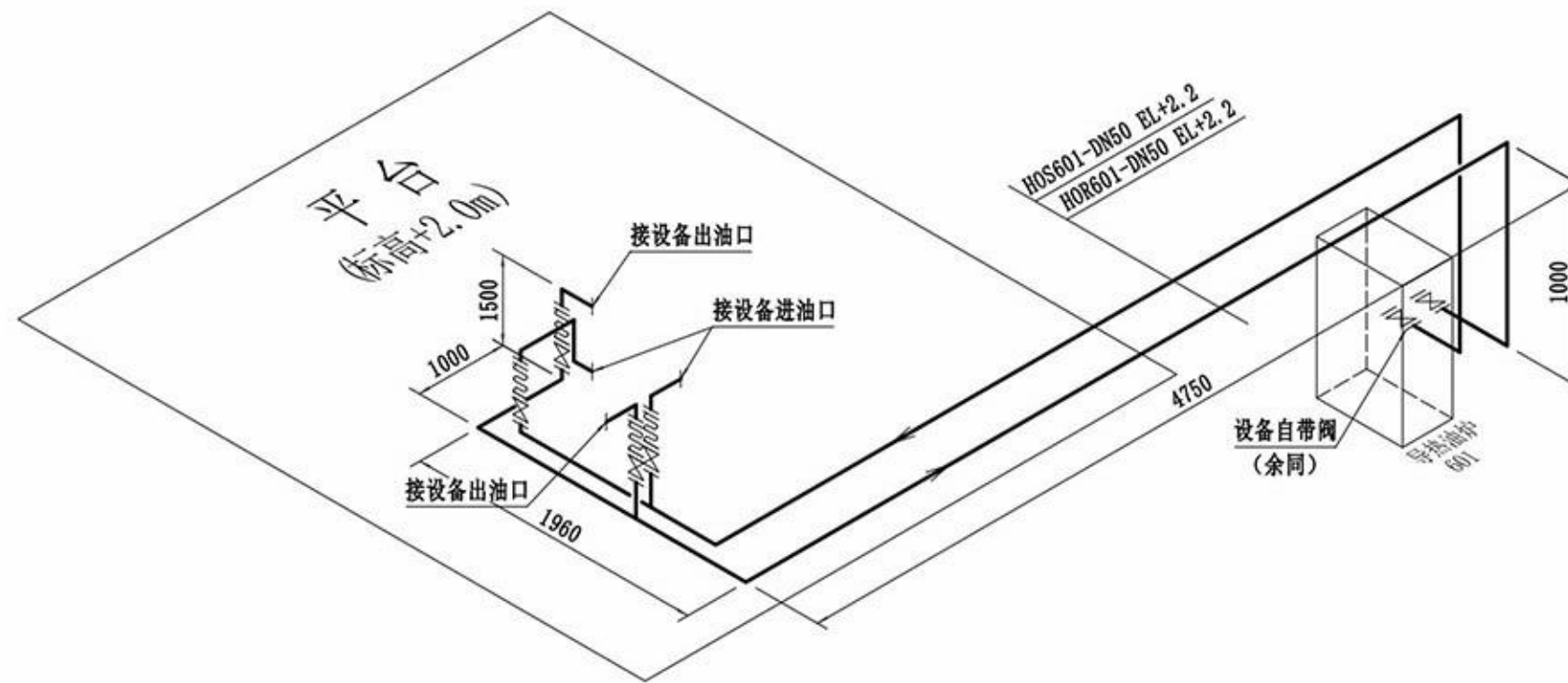
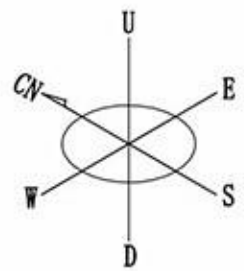
HOS601-DN50 EL+2.2  
 HOR601-DN50 EL+2.2

郎溪天华化工工程设计有限公司		建设单位	保密信息		
资质证书号:TS1834023-2020		设计项目	导热油管道安装工程		
设计		6#生产线管道平面图		项目号	保密信息
校核				设计阶段	施工图
审核				图号	
标准化				比例 1:60 共张 第张	
保密信息-G03-01					

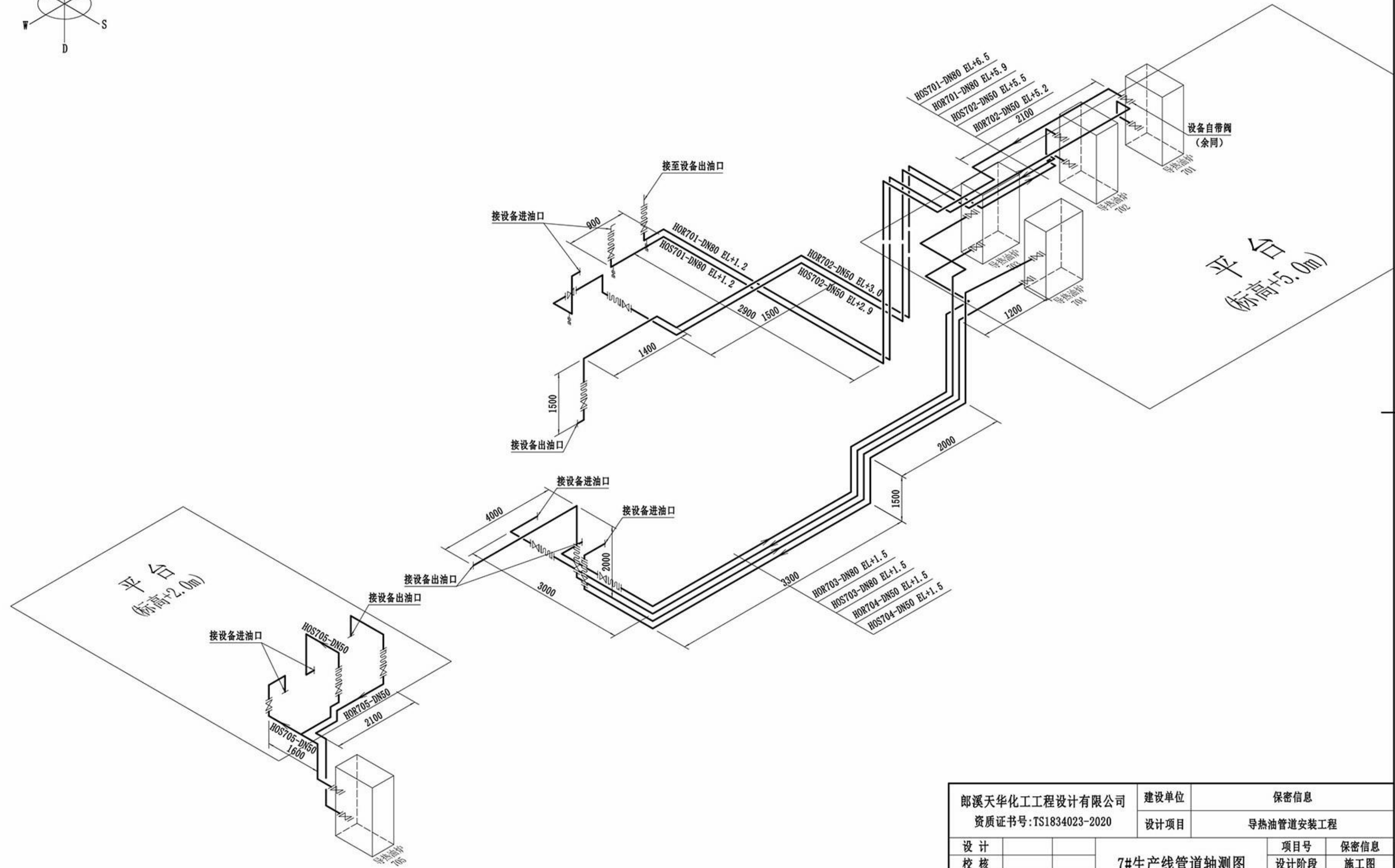
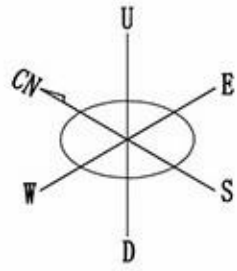


平台  
(标高+5.0m)

郎溪天华化工工程设计有限公司		建设单位	保密信息		
资质证书号:TS1834023-2020		设计项目	导热油管道安装工程		
设计		7#生产线管道平面图		项目号	保密信息
校核				设计阶段	施工图
审核				图号	
标准化				比例 1:60 共张 第张	
保密信息-G03-02					



郎溪天华化工工程设计有限公司		建设单位	保密信息		
资质证书号: TS1834023-2020		设计项目	导热油管道安装工程		
设计		6#生产线管道轴测图		项目号	保密信息
校核				设计阶段	施工图
审核				图号	
标准化				比例 一 共张 第张	
保密信息-G03-03					

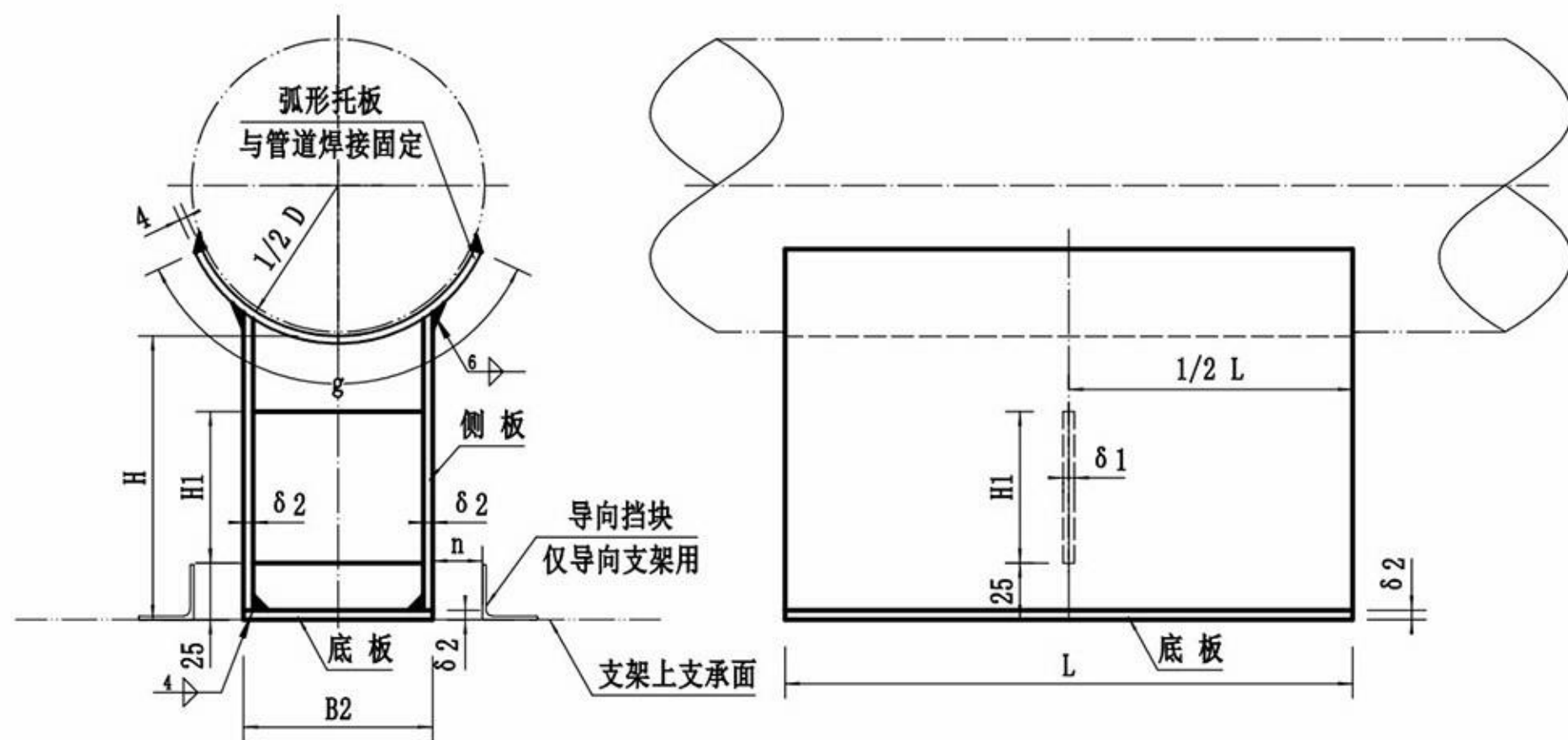


郎溪天华化工工程设计有限公司		建设单位	保密信息		
资质证书号: TS1834023-2020		设计项目	导热油管道安装工程		
设计		7#生产线管道轴测图		项目号	保密信息
校核				设计阶段	施工图
审核				图号	
标准化				比例 一 共张 第张	
保密信息-G03-04					





### II型支座尺寸表

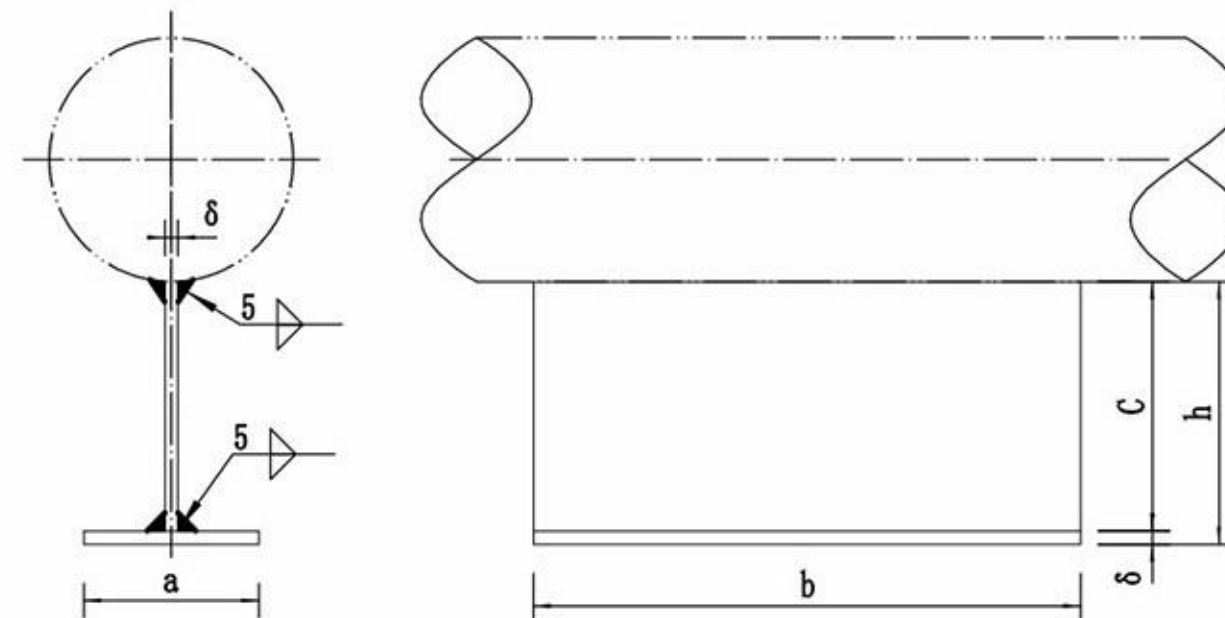


支座编号	管道外径 D	H	B2	L	δ 2	δ 1	H1	g	n
N5	133	120	100	250	8	6	100	130	50
N6	159	150	100	300	8	6	100	130	50
N7	219	150	132	300	8	6	100	240	50
N8	273	230	160	300	8	6	100	300	50
N9	325	230	200	400	8	6	100	320	50
N10	377	230	220	400	8	6	100	340	50
N11	426	230	240	400	8	6	100	360	50

### 技术要求

- 1、支座尺寸按上述表格中选取，所有支座选用Q235钢板，电焊条采用E4303。
- 2、固定管道支架需将支座底板两侧与下方支架支承面焊接固定，焊角高不低于6mm。
- 3、导向支架需焊接挡块，导向挡块为50\*5角钢，长250mm，下方两侧焊接在支架上，焊角高5mm。
- 4、钢结构焊前手工除锈，焊后涂环氧富锌底漆1道，脂肪族聚氨酯面漆1道，面漆颜色：灰色或用户自选。

### I型支座外形及尺寸表



支座编号	管道外径 D	h	a	b	c	δ
N1	57	100	60	250	96	6
N2	76	120	80	250	114	6
N3	89	120	80	250	114	6
N4	108	150	100	250	144	6

郎溪天华化工工程设计有限公司		建设单位	保密信息		
资质证书号:TS1834023-2020		设计项目	导热油管道安装工程		
设计		支 座 图		项目号	保密信息
校核				设计阶段	施工图
审核				图 号	
标准化				比例	-- 共 张 第 张